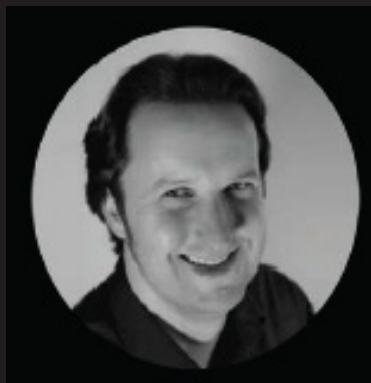


## InSync Cerâmica para LiSi2

Obtenha resultados estéticos reproduzindo perfeitamente as cores, com mais velocidade e facilidade, utilizando o sistema cerâmico InSync.



InSync Cerâmica para LiSi2 e ZrO2



Restauração por:

**ZTM Axel Gütges**

Master Dental Technician  
Xcitedent Dentllabor Axel Gütges

## InSync Cerâmica para LiSi2

Um sistema para todas as restaurações metal-free;  
Dissilicato de lítio (LiSi2) e zircônia (ZrO2)

### Por que InSync?

- Resultados estéticos excelentes com translucidez, fluorescência e opalescência que se aproximam ao máximo dos dentes naturais;
- Cores e valor estáveis mesmo após diversas queimas;
- Superfície densa e livre de porosidades, similar ao esmalte natural dos dentes;
- Perfeita correspondência de cores;
- Não arredonda após diversas queimas;
- O desgaste é igual ao dente natural, não é quebradiço.



## Objetivos:

- Restaurar o sorriso do paciente com alta qualidade estética, restaurar as funções e manter durabilidade;
- Fechar os espaços interdentais;
- Manter a saúde do tecido da região.



## 1º Passo:

As coroas foram feitas em dissilicato de lítio, sendo as posteriores monolíticas maquiadas e as anteriores estratificadas.



## 2º Passo:

Para aumentar a saturação de croma, foi aplicada uma camada fina de dentina opaca intensa ao redor da área cervical.



## 3º Passo:

Foi feita a aplicação de uma dentina opaca com brilho na área média da face da coroa, com o objetivo de aumentar o valor nessa região;



## 4º Passo:

O corpo completo do dente foi construído utilizando dentina.





## 5º Passo:

A técnica de cut-back foi utilizada para alcançar a estrutura desejada da dentina e liberar espaço para a camada de incisal.



## 6º Passo:

Massas intensas como dentina opaca e mamelons são usados em pequenas quantidades para produzir características desejadas.



## 7º Passo:

Novamente o cut-back foi usado para liberar espaço para os incisais.



## 8º Passo:

A transição entre a dentina e a incisal é feita com massas de esmalte e transparentes para criar as características de profundidade do dente natural.



## 9º Passo:

A camada de esmalte é aplicada para suportar a estrutura da incisal.



## 10º Passo:

A forma da incisal é aplicada utilizando massas opalescentes.



## 11º Passo:

Geralmente apenas ajustes pequenos são feitos em uma segunda queima.



## 12º Passo:



O fundo escuro na foto acentua a translucidez da área incisal, similar ao que será observado na boca do paciente.



As coroas posteriores maquiadas e anteriores estratificadas se misturam com naturalidade.

Apesar da camada de cerâmica aplicada ser muito fina e o uso de massas de efeito ser mínimo, a restauração final apresenta todas as cores, translucidez e características de um dente natural.

Essa é a beleza do sistema cerâmico InSync.



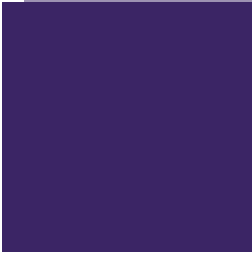
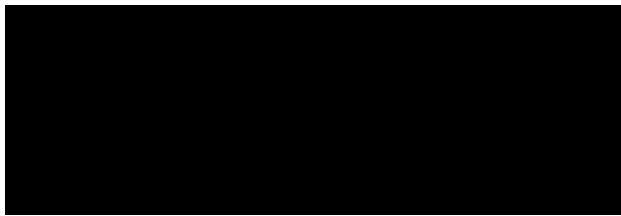
**Antes**



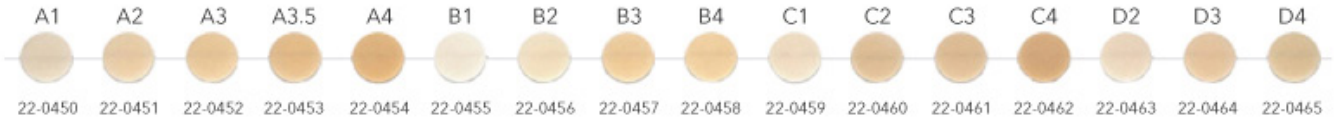
**Depois**



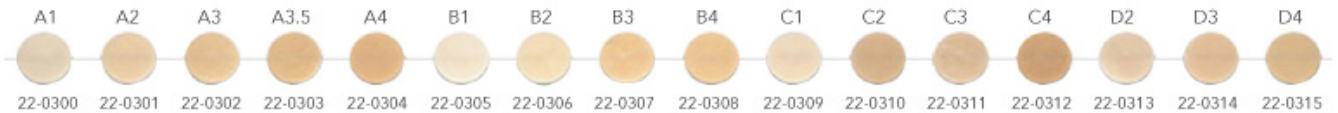




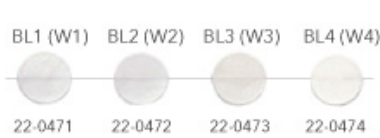
### DENTIN



### OPACIOUS DENTIN



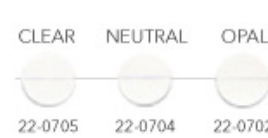
### DENTIN BLEACH - CLAREADOS



### ENAMEL - INCISAL



### TRANSPARENTE



### CORRECTION



### EFFECT ENAMEL - INCISAL



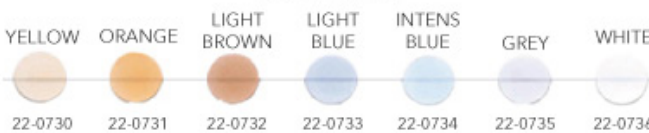
### MAMELONS



### NECK TRANSPA - CERVICAL



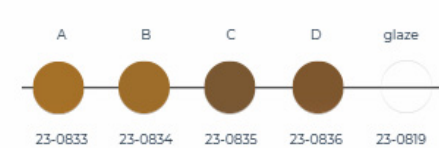
### TRANSLUCENT



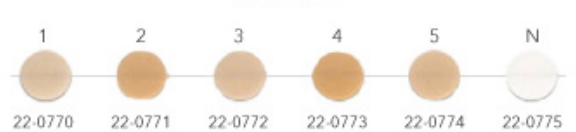
### GINGIVAL



### SHADES



### ZR LINER



### STAINS



### LIQUIDS

22-0803 MODELLING LIQUID 100ml  
 23-0800 GLAZE/STAIN LIQUID 25ml  
 23-0801 LINER LIQUID 50ml

### KITS

22-0000 Kit Start Cerâmica InSync 12 potes + 1 líquido  
 23-0000 Kit Stairt & Glaze InSync 16 potes + 1 líquido





OdontoMega Importação e Comércio de Produtos Odontológicos Ltda.

Rua Rui Barbosa, 640, Ribeirão Preto, SP - CEP 14015-120

Telefone: (16) 3610.9636

[odontomega@odontomega.com.br](mailto:odontomega@odontomega.com.br)

[www.odontomega.com.br](http://www.odontomega.com.br)