

MEGA LUX

Solução de luz natural do dia para a
fotografia Odontológica Móvel



Manual de operação



ODONTOMEGA

**Human-Aid
System Supplier**

beLIVE
HASS

1. Introdução

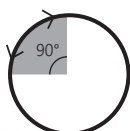
Obrigado por comprar o MegaLux. Este produto possui propriedades de luz natural (temperatura de 5.500K/ índice de renderização de cores 90Ra +) utilizando LED para para determinação de cor precisa. Mega Lux é projetado para anexar ao seu smartphone para tirar fotografias.

2. Instruções de Segurança

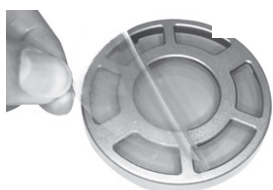
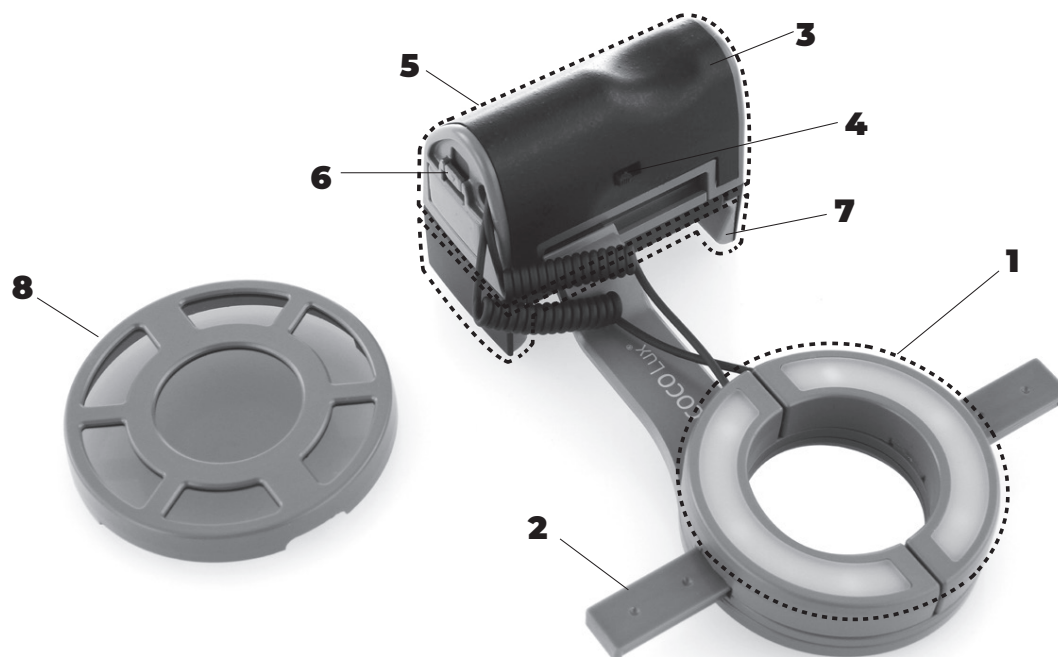
- Este produto foi projetado exclusivamente para uso com telefones celulares. Caso contrário, isso pode resultar em mau funcionamento ou danos no dispositivo. Não utilizar o Mega Lux perto de gás inflamável ou explosivos.
- Utilizar smartphones com uma largura de tela de 55mm a 89mm.
- Consulte a imagem de exemplo abaixo ao girar a unidade de iluminação. É apenas permitido dentro de um alcance de 90 graus.
- Evitar que o filtro polarizador entre em contato com objetos agudos ou caia no chão. Isso requer cuidados extras para evitar qualquer dano.
- Remover as baterias 1.5V AAA do Mega Lux se não estiver em uso por mais de uma semana.
- Para mais detalhes, consulte as “INSTRUÇÕES DE SEGURANÇA IMPORTANTES” fornecidas em papel separado.

90° Apenas

Apenas rotativo
nessa faixa.



3. Nomeclatura



Quando abrir o MegaLux, você verá um filme de proteção colado no filtro polarizador. Você deve remover o filme antes de usar.

- 1 Unidade de iluminação
- 2 Barra de guia
- 3 Aderência
- 4 Interruptor de energia
- 5 Unidade de bateria
- 6 Local para bateria
- 7 Suporte para Smartphone
- 8 Filtro polarizador
- 9 Sacola



Esta sacola é para segurar o produto, limpar a unidade de iluminação e o filtro polarizador.



Há um bolso dentro da sacola onde você pode guardar o filtro polarizador, quando não está sendo utilizado.

4. Modo de iluminação

Modo de Toque

Este modo de iluminação é para a determinação precisa da cor para todos os casos (com filtro polarizador) que requer alta iluminação em fotografias de dentes posteriores. É capaz de tirar fotos e minimizar reflexos ao usar o filtro polarizador. É mais fácil detectar o brilho de cada dente quando a imagem é convertida em preto e branco.

Modo Twin

Para a fotografia do seu trabalho ficar com mais vida e bordas afiadas, Mega Lux proporciona o modo Twin horizontalmente (para fotografias de dentes inferiores) e verticalmente para (fotografias de rostos). Para trocar de modo, deslizar a unidade de luz ao longo da barra de guia.

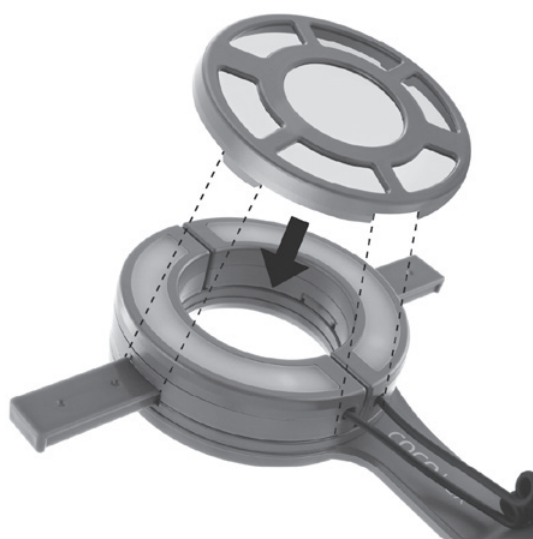
Modo de Toque



Normal



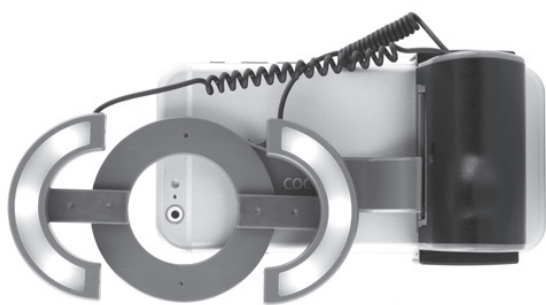
Com filtro polarizador



Como colocar o filtro polarizador



Twin Mode



Horizontal



Vertical

5. Recomendações para Uso

Antes de fotografar - Configuração do zoom

Desative o flash da câmera de seu smartphone e aumente em 2,5 ou 3 vezes o zoom antes de tirar sua foto. Esse nível de zoom ajudará você a obter imagens de melhor qualidade.

Durante a fotografia - Como segurar o produto

Para evitar qualquer instabilidade durante a fotografia, use as duas mãos para segurar o Mega Lux e o smartphone como mostra a imagem de exemplo.

Durante a fotografia - A melhor distância

Mantenha 15cm de distância entre o Mega Lux e o objeto. Essa distância ajudará você a minimizar os reflexos indesejados e a obter uma iluminação ideal.

Após fotografar - Ajustes na imagem

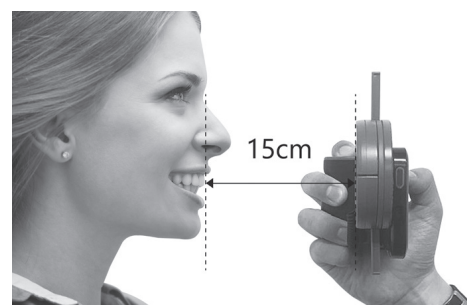
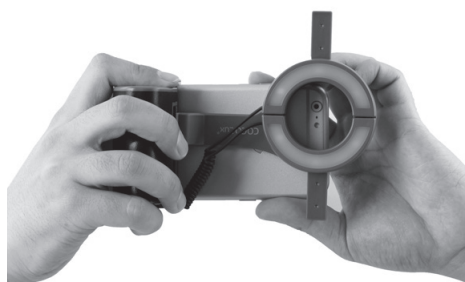
Para cada caso, você pode ajustar propriedades básicas como brilho, saturação, etc. (com aplicativos de edição de imagem existentes).

Após fotografar - Compartilhando a imagem

Defina a qualidade da imagem como original ao enviar a foto por e-mail ou mensagens. Caso contrário, as imagens compartilhadas podem acabar com baixa qualidade ou danificadas.



Como segurar o produto ao tirar a foto



Distância recomendada para tirar a foto

6. Informações técnicas

- **Peso (sem bateria)** = 102 à 103g
- **Tamanho geral (C x A x L)** = 117 x 148 x 59mm
- **Diâmetro** = 62mm
- **Temperatura da cor** = 5.500K (Branco)
- **Índice de renderização de cores** = 90Ra+
- **Modo iluminação** = 2 em 1, modo de Toque e modo Twin
- **Energia** = 2 pilhas 1.5V AAA
- **Largura do suporte de tela (smartphone)** = 55 a 89mm



Rua Rui Barbosa, 640, Ribeirão Preto - SP - CEP: 14015-120

E-mail: odontomega@odontomega.com.br

Telefone: (16) 3610-9636

Site: www.odontomega.com.br